

## Technologie

Hohe Technologiekompetenz – Voraussetzung für überzeugende Lösungen

–

Dank der Konzentration auf Kerntechnologien können wir diese bis hin an ihre Grenzen ausloten. Unsere anerkannt hohe Technologie- und Prozesskompetenz ist das Fundament für innovative Lösungen.

### **Kaltmassivumformung: Hohe Produktivität und Materialeffizienz**

–

Seit dem Start der Produktionsaktivitäten im Jahre 1960 setzt SFS auf die vorteilhaften Eigenschaften der Kaltmassivumformung. Ausgehend von einem Rohteil, in der Regel ein Drahtabschnitt, wird ein Formteil in zwei bis sechs Umformstufen hergestellt. Dabei wird der metallische Körper gemäss dem Abbild des jeweiligen Werkzeugs umgeformt.

Die Vorteile der Kaltmassivumformung sind vielfältig. So ist aufgrund des volumenkonstanten Umformprozesses der Materialverlust im Vergleich zu alternativen Herstellmethoden wie «zerspanende Prozesse» äusserst gering. Zudem ist das Verfahren durch die hohe Mengenleistung von bis zu 600 Teilen pro Minute für die Herstellung grosser Serien sehr wirtschaftlich.

[Mehr Informationen zur Kaltmassivumformung \(Video\)](#)

### **Tiefziehtechnik: Ideale Ergänzung zur Kaltmassivumformung**

–

Die Tiefziehtechnik erlaubt die Realisierung von sehr dünnwandigen Präzisionsformteilen, welche in der Kaltmassivumformung nicht hergestellt werden können. Als Ausgangsmaterial für Tiefziehteile dienen ebene Blechzuschnitte. Diese werden in bis zu 22 Umformstufen zu Hohlkörpern mit unterschiedlichen Funktionsmerkmalen geformt.

[Mehr Informationen zur Tiefziehtechnik \(Video\)](#)

### **Präzisionszerspanung: Der Schritt zu einbaufertigen Komponenten**

–

Dem Kundenwunsch nach einbaufertigen Komponenten entspricht SFS unter anderem mit umfassendem Know-how in der Präzisionszerspanung. Mit modernen Maschinen und Anlagen zur spanenden Bearbeitung wird eine breite Palette an Produkten realisiert.

[Mehr Informationen zur Präzisionszerspanung \(Video\)](#)

### **Kunststoff-Spritzgiesstechnik: Herstellung von kombinierten Bauteilen**

–

SFS verfügt über langjähriges Know-how und umfassende Fertigungskompetenz in der Kunststoff-Spritzgiesstechnik und ist in der Lage, den Kunden Komplettlösungen von der Idee bis zum serienreifen Produkt anzubieten. Hochwertige Kunststoffteile aus Thermoplasten eröffnen Lösungsmöglichkeiten, die sich mit umgeformten metallischen Bautei-



Dank umfassender Technologiekompetenz sowie den Fähigkeiten zur Entwicklung automatisierter Montageanlagen konnte die SFS Group im zukunftsweisenden Markt für moderne Bremssysteme namhafte Projekterfolge realisieren.

–

len nicht oder nur in beschränktem Masse umsetzen lassen. Insbesondere die Realisierung kombinierter Metall-/Kunststoffkomponenten schafft oftmals überlegene Lösungen.

[Mehr Informationen zur Kunststoff-Spritzgiesstechnik \(Video\)](#)

### Mechanische Befestigungstechnik: Befestiger und Installationsgerät als System

Die Anforderungen an einen Befestiger sind vielfältig: So sind mechanische Eigenschaften, Korrosionsbeständigkeit und ästhetische Aspekte zu berücksichtigen. Im Bestreben, für unsere Kunden Mehrwert zu schaffen, gilt unser Augenmerk der Optimierung des gesamten Befestigungsprozesses. Diesen gestalten wir ergonomischer, zuverlässiger und effizienter. Deshalb entwickeln wir anwendungsspezifische Installationsgeräte und Werkzeuge und bieten unseren Kunden Systemlösungen an.

In Anwendungsfällen, in denen Schraubverbindungen die Anforderungen nicht oder nur ungenügend erfüllen, ist eine Nietverbindung oftmals die richtige Alternative. In der Blindnietechnik kann GESIPA® auf umfassendes Know-how zurückgreifen. Mit Blindniete und Blindnietmuttern eröffnen sich weitere Möglichkeiten in der mechanischen Befestigungstechnik. Die rationellen Setzautomaten und -werkzeuge zeichnen sich durch minimalen Verschleiss, eine hohe Setzqualität, kurze Verarbeitungszyklen und eine lange Lebensdauer aus.

[Mehr Informationen zur Verschraubungstechnik \(Video\)](#)

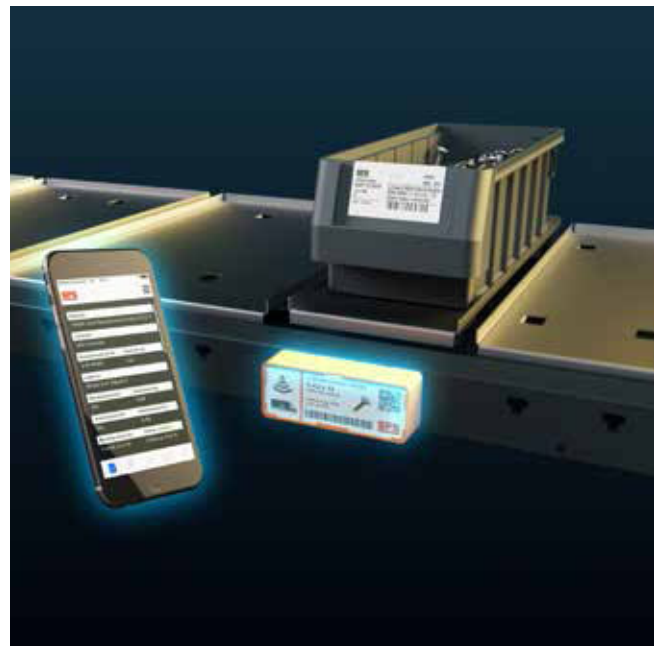
[Mehr Informationen zur Niettechnik \(Video\)](#)

### Logistiklösungen: Hohe Einsparungen bei C-Teile-Logistik

Oft sind die Beschaffungskosten für Kleinteile höher als die eigentlichen Produktkosten. Gründe dafür sind meist administrative Tätigkeiten, aufwendige Informationsflüsse und komplexe Warenbewegungen. Basierend auf diesen Erkenntnissen hat SFS zahlreiche Lösungen zur optimierten Warenbewirtschaftung entwickelt und umgesetzt. Zusammen mit den Kunden haben unsere Spezialisten individuelle Logistikkonzepte entwickelt, die signifikante Kostenvorteile bieten.

Die im Frühling 2015 präsentierte neue Generation von Logistiklösungen «M2M by SFS» unterstreicht die Technologieführerschaft von SFS. Vielfältige neue Möglichkeiten wie die Anbindung von Smartphones, Tablets und Smartwatches sowie die Anzeige des Lieferstatus sind nur einige der Vorteile der neuen Logistiksysteme. Auch hinsichtlich Sensortechnologie und drahtloser Kommunikation sind die Logistiklösungen auf dem neuesten Stand der Technik. Möglich ist auch die Einbindung von Drittlieferanten.

[Mehr Informationen zu Logistiklösungen von SFS \(Video\)](#)



Mit «M2M» bietet die SFS Group seit dem Frühjahr 2015 eine neue, innovative Lösung zur automatisierten Warenbewirtschaftung.